

Базові елементи структурованого
навчання
Вступ на тему розлади спектру аутизму (РСА)



Розроблено Have Dreams (www.havedreams.org)

Частково доповнено Програмою штату Іллінойс
(TAP) (www.theautismprogram.org)



Пункти семінару

- Загальний огляд розладів спектру аутизму (РСА)
- Визначення та шляхи діагностування РСА
- Огляд основних ознак РСА
- Короткий огляд набутих знань РСА
- “Культура Аутизму”
- Огляд існуючих методик лікування та надання допомоги особам з РСА

Познайомтесь з Темпл Грандін



- Мій син аутистичний

- HBO Films. (2010). *Temple Grandin*.

Що таке розлад спектру аутизму?

- РСА – це порушення розвитку, яке впливає на структуру та функціонування мозку, перешкоджає нормальному розвитку вербального та невербального спілкування, соціальної взаємодії та сенсорної обробки.
- РСА зустрічається в певному спектрі, причому симптоми варіюються на індивідуальній основі, від легкого до важкого.

- Baio J, Wiggins L, Christensen DL, et al. Prevalence of Autism Spectrum Disorder Among Children Aged 8 Years — Autism and Developmental Disabilities Monitoring Network, 11 Sites, United States, 2014. *MMWR Surveill Summ* 2018;67(No. SS-6):1–23. DOI: <http://dx.doi.org/10.15585/mmwr.ss6706a1>

Що таке розлад спектру аутизму?

- Аутизм супроводжується наступними діагнозами: епілепсія (25-40%), розлади шлунково-кишкового тракту (85%), проблеми зі сном (50-80%), психіатричні стани (СДУГ, тривога, депресія) (85%)
- Діагнози які використовувались раніше - синдром Аспергера і ранній дитячий аутизм- РДА, який ставили у дітей молодшого віку до отримання офіційного діагнозу аутизм.

З 2013 ранній дитячий аутизм- РДА класифікують як розлад спектру аутизму (ASD)

- The Children's Hospital of Philadelphia. (2017, June 14). Autism's Clinical Companions: Frequent Comorbidities with ASD | Children's Hospital of Philadelphia. Retrieved August 31, 2019, from Chop.edu website: <https://www.chop.edu/news/autism-s-clinical-companions-frequent-comorbidities-asd>
- American Psychiatric Association. (2013). *Diagnostic and statistical manual of mental disorders* (5th ed.). Washington, DC: Author.

Знайомство з Грета Тунберг.



- Грета

- CBS This Morning. (2019). Greta Thunberg on the "gift" of Asperger's in fighting climate change: "We need people who think ..." [YouTube Video]. Retrieved from <https://www.youtube.com/watch?v=BQ4rBLCpEeM>

Критерії діагностування РСА та діагностичне спостереження

1) Постійний дефіцит соціального спілкування та знижена взаємодія у різних контекстах

Включає соціально-емоційну взаємодію, невербальне спілкування, розуміння/встановлення/підтримання відносин

2) Обмежені або повторювані моделі поведінки, інтересів або діяльності (наявність щонайменше двох проявів):

- Повторення одних слів/висловлень , постійні рухи окремих частин тіла, повторювальна маніпуляція предметами
- Надмірна потреба в постійності, небажання сприймати зміни
- Використання шаблонної поведінки (вербальна та невербальна)
- Надмірне фокусування та обмежені інтереси

3) Симптоми, частково наявні в ранньому дитинстві (можуть повністю проявитися пізніше, коли соціальні вимоги підвищуються)

4) Симптоми, які обмежують і заважають повсякденному функціонуванню в соціальних, професійних або інших сферах життя

- Важкість симптомів вимірюється за шкалою від 1-3 балів

5) Не пояснюється іншою інтелектуальною недостатністю / вадами розвитку

Критерії діагностування РСА та діагностичне спостереження

Супутні розлади:

- 1) Супроводжується інтелектуальним порушенням
- 2) Супроводжується порушенням мови
- 3) Пов'язані із відомим медичним/генетичним станом чи факторами навколишнього середовища
- 4) Пов'язані з іншими нервово-психічними, психічними або поведінковим розладами
- 5) При кататонії

- American Psychiatric Association. (2013). *Diagnostic and statistical manual of mental disorders* (5th ed.). Washington, DC.

Діагноз спектру аутизму

- Відсутність медичних тестів – лише для виключення будь-яких супутніх розладів
- Базується на огляді та оцінкою командою спеціалістів
- ДСА або діагностичне спостереження за аутизмом - є основним стандартом для діагностики людей зі спектром аутизму
- Раннє діагностування (приблизно в 14 місяців) є дуже важливим
- Медичне діагностування в порівнянні з шкільним

Знайомтесь з Пег і Тіні.



- “Довгоочікуваний діагноз”

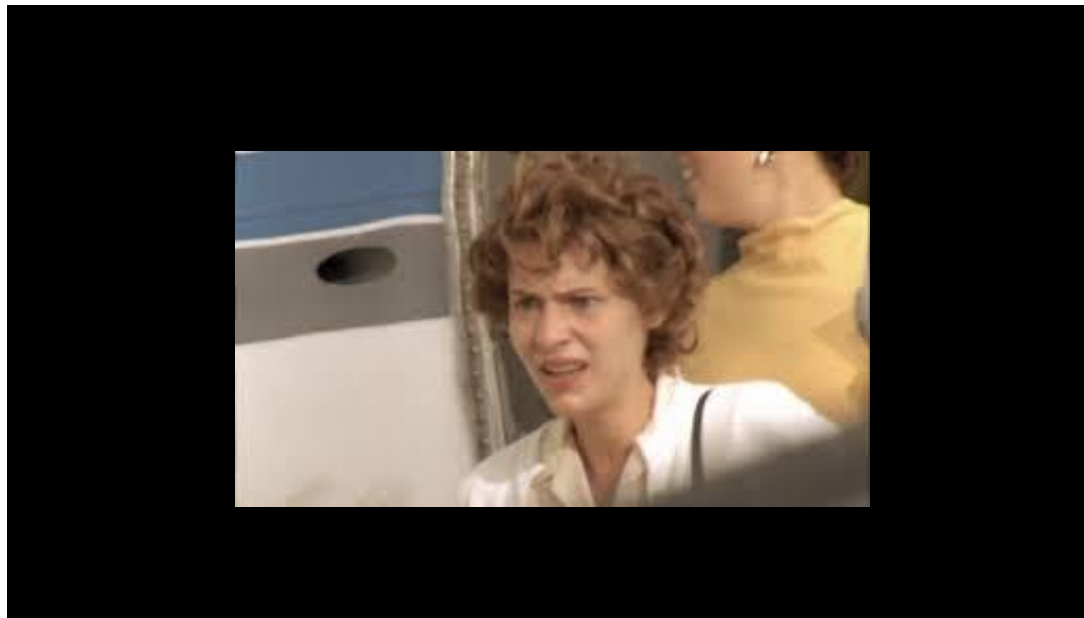
Основні характеристики РСА

Два прояви які впливають на всі інші симптоми аутизму:

ТРИВОГА ТА НАДМІРНА СТИМУЛЯЦІЯ

- Van Steensel, F.J.A., Bogels, S.M., & Perrin, S. (2011). Anxiety disorders in children and adolescents with autistic spectrum disorders: A meta-analysis. *Clinical Child and Family Psychology Review*, 14, 302-317.
- Frontiers. (2015, June 2). Social and sensory overstimulation drives autistic behaviors, animal study suggests. *ScienceDaily*. Retrieved September 1, 2019 from www.sciencedaily.com/releases/2015/06/150602164024.htm

Темпел Грандін



- Бачити жару

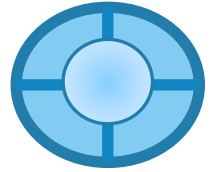
- HBO Films. (2010). *Temple Grandin*.

Основні характеристики РСА



Основні характеристики РСА





Спілкування

- “Це як таємна мова, яку всі розуміють, крім мене.”
- Рецептивне мовлення: Мовлення важко сприймати, як іноземна мова
 - Неможливість усвідомлювати соціальні норми, мову тіла тощо.
 - Експресивне мовлення: важкість сприйняття мовлення впливає на неможливість виразити себе експресивно

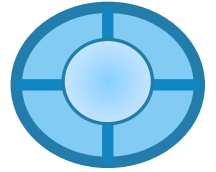
- Wahlberg, T. J. (2010). *Finding The Gray: Understanding and Thriving in the Black and White World of Autism and Aspergers*. Geneva, IL: Wahlberg & Associates.

Темпел Грандін



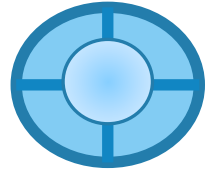
- Зустріч





Соціальна взаємодія

- «Здається, що всі інші знаходяться в паралельному вимірі – я їх бачу, але я не з ними».
- Всі діти граються на вулиці під час перерви, одна дитина - самотня.
- Що може бути причиною: хоче гратись, але не знає як; потрібно перерва, щоб перепочити.
- В дорослому віці: Запросили піти до бару після роботи з співробітниками, але відмовляється.



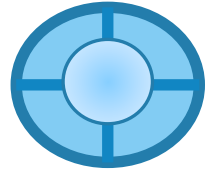
Сенсорна обробка

- «Все було страшно, і це було занадто боляче».
- На проблему з сенсорною обробкою навколишньої інформації впливають усі п'ять органів чуття.
 - Відчуття виражені інтенсивніше.
 - Інтенсивність відчуття змінюється в залежності від індивідуальних особливостей.
- Тенденція фіксуватися на певних відчуттях
Світ хаотичний, позитивні почуття обмежені
- Роблять все можливе щоб відфільтрувати неприємні відчуття.

Механізми заспокоєння



- Літери та числа



Поведінка

- «У незручній ситуації я просто йду, не сказавши ні слова».
- Поведінка людей з РСА може бути незвичною, але це не означає, що це негативний прояв.
- Причини: альтернативний метод спілкування, сенсорні вираження, заспокоєння.

Познайомтесь з Семом з відео «Атиповий»



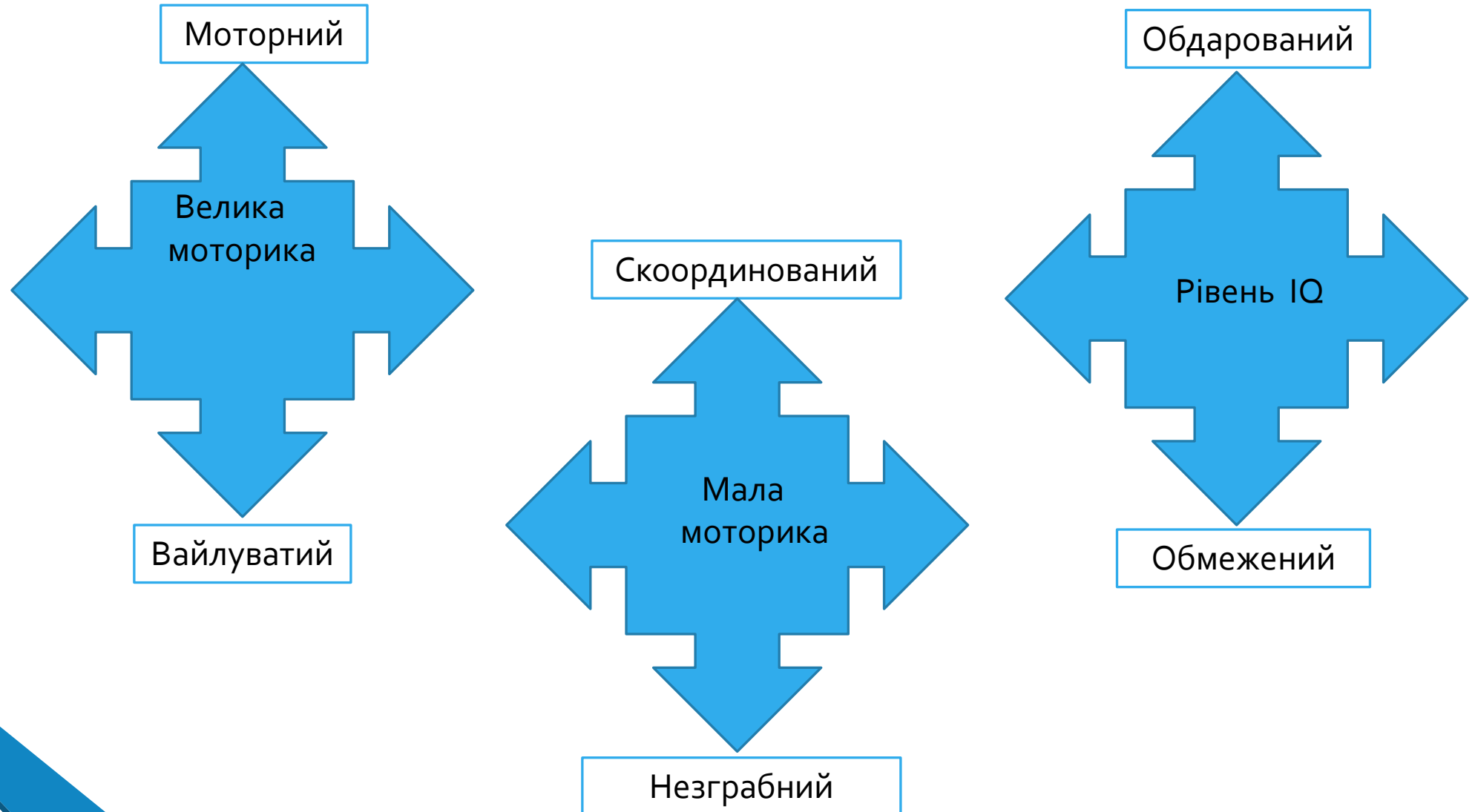
- Ночівля в друга



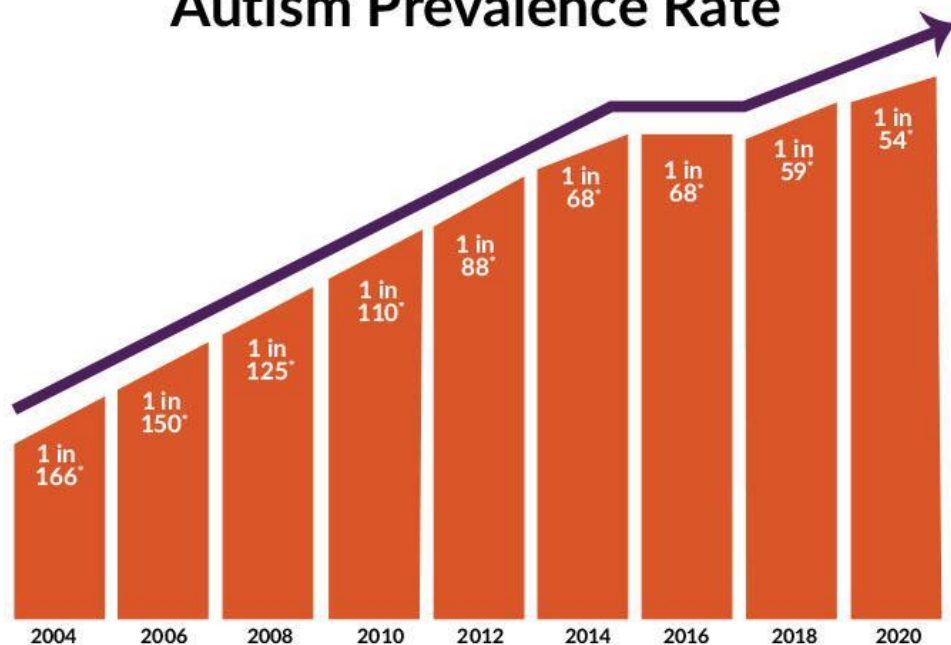
- Поліцейський

- Netflix. (2018, September 7). In The Dragon's Lair. *Atypical*.
- Netflix. (2018, September 7). The Smudging. *Atypical*.

Моторика та рівень IQ

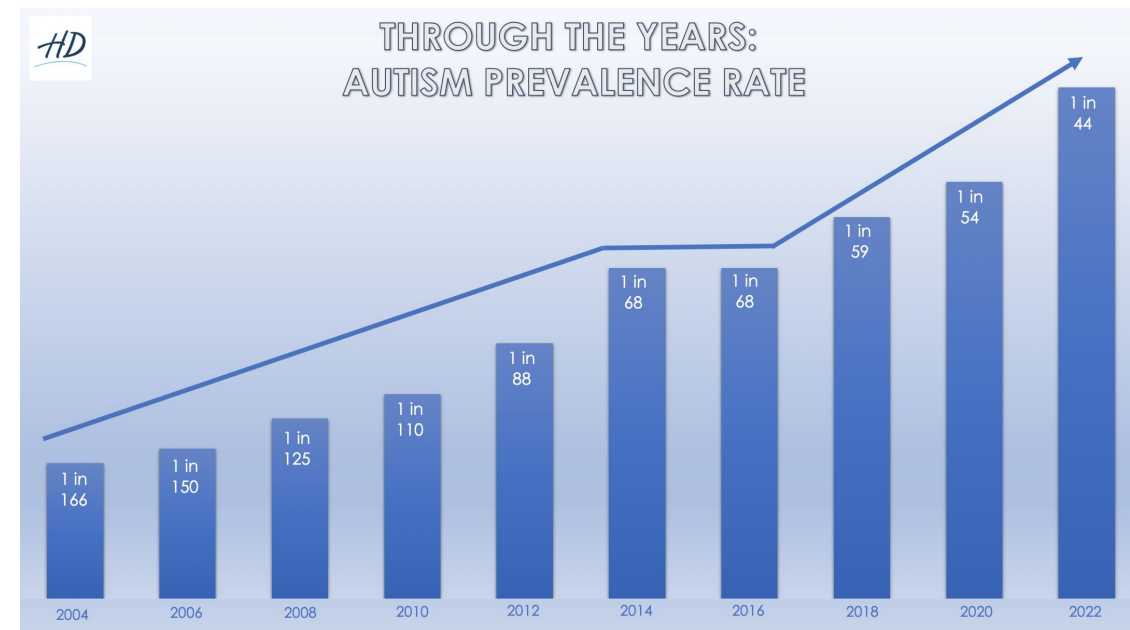


Through the Years: Autism Prevalence Rate



*Centers for Disease Control (CDC) prevalence estimates are for 4 years prior to the report data. i.e 2020 figures are from 2016.

2022



* Рівень поширеності аутизму змінився з часу запису даного відео в 2020.

Baio J, Wiggins L, Christensen DL, et al. Prevalence of Autism Spectrum Disorder Among Children Aged 8 Years — Autism and Developmental Disabilities Monitoring Network, 11 Sites, United States, 2014. *MMWR Surveill Summ* 2018;67(No. SS-6):1–23. DOI: <http://dx.doi.org/10.15585/mmwr.ss6706a1>

РСА – Що ми знаємо? (Епідеміологія)

- 1 із 59 мав аутизм – 1 із 150 в 2000 році
- Найшвидше зростаючий розлад розвитку
- Інколи називають епідемією – сенсаційно та невірно
 - Підтверджені причини зростання:
 - Розширення спектру
 - Краще розуміння аутизму як захворювання
 - Краще діагностування

- Shattuck PT. The Contribution of Diagnostic Substitution to the Growing Administrative Prevalence of Autism in US Special Education. PEDIATRICS 2006;117:1028–1037.

РСА – Що ми знаємо? (Епідеміологія)

- Число діагностованих чоловіків до жінок становить 3 до 1-го
 - Насправді, число жінок з аутизмом прирівнюється до чоловіків, однак жінок рідше тестують, або значно пізніше у віці
 - Аутизм проявляється по іншому у жінок, вони краще маскують свої симптоми, і лікарям важче розпізнати діагноз
- РСА не має расових, етнічних чи соціально-економічних кордонів
 - Людей з нижчим економічним статусом та певні етнічні групи рідше діагностують через брак ресурсів.
 - Maureen S. Durkin, et al. **Autism Spectrum Disorder Among US Children (2002–2010): Socioeconomic, Racial, and Ethnic Disparities**. *American Journal of Public Health*, 2017; 107 (11): 1818 DOI: [10.2105/AJPH.2017.304032](https://doi.org/10.2105/AJPH.2017.304032)
 - The Autism Dilemma for Women Diagnosis | Organization for Autism Research. (2018, October 26). Retrieved September 1, 2019, from Researchautism.org website: <https://researchautism.org/the-autism-dilemma-for-women-diagnosis/>

РСА – Що ми знаємо?(Причини)

- Ми все ще багато чого не знаємо про причини аутизму
- Багато популярних теорій причини аутизму було спростовано
 - “холодні” матері
 - вакцинація
- Silberman, S. (2016). *Neurotribes: the legacy of autism and how to think smarter about people who think differently*. London: Allen & Unwin.

Темпл Грандін

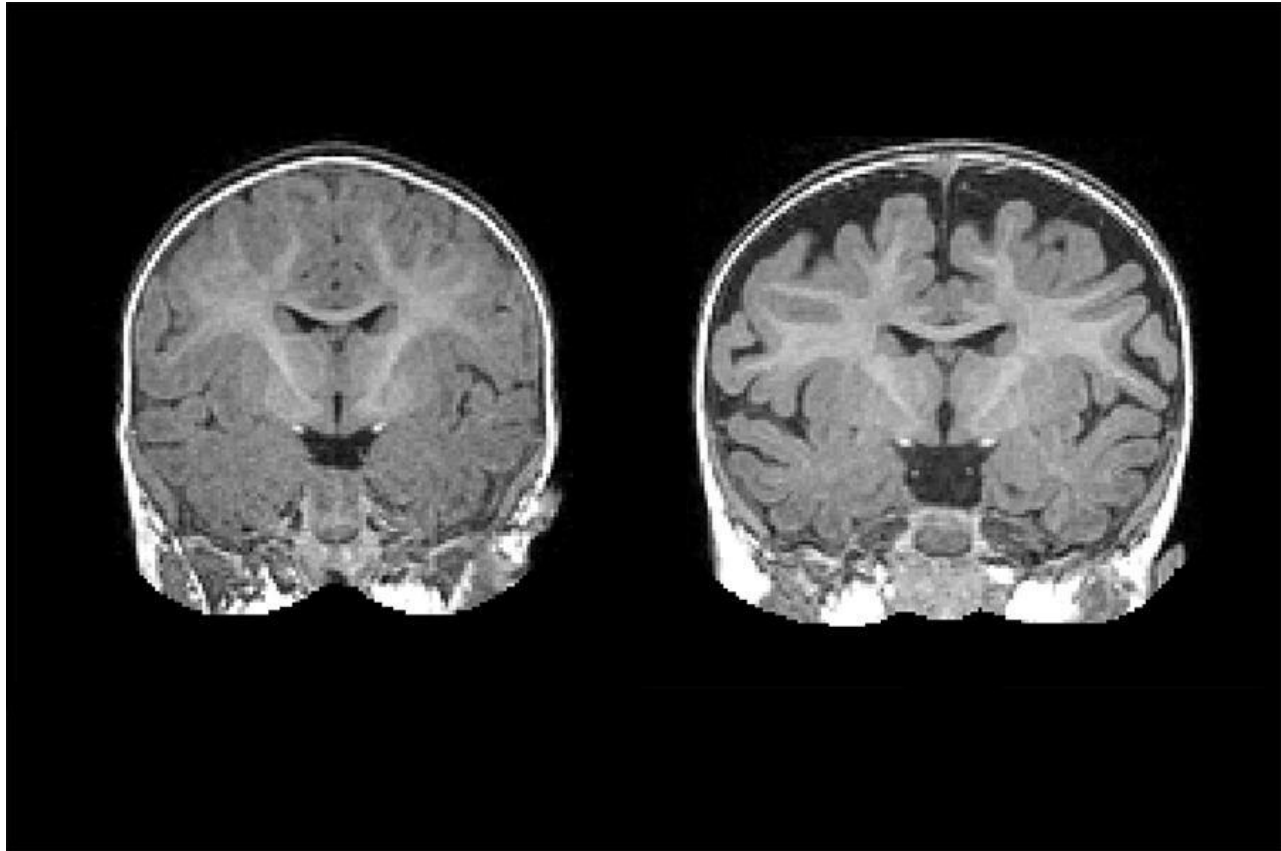


- Темна сторона діагностики аутизму

РСА – Що ми знаємо?(Причини)

- Відмінності в структурі мозку
- Наприклад: збільшена кількість спинномозкової рідини у дітей з діагнозом аутизму у ранньому віці
- Велика кількість доказів генетичних причин
 - Щонайменше 80% залежить від спадкових ген

- Bai D, Yip BHK, Windham GC, et al. Association of Genetic and Environmental Factors With Autism in a 5-Country Cohort. *JAMA Psychiatry*. Published online July 17, 2019. doi:10.1001/jamapsychiatry.2019.1411
- Martinez, R. (2017, March 6). UNC Study Links Autism To Increased Cerebrospinal Fluid. Retrieved from <https://www.wunc.org/post/unc-study-links-autism-increased-cerebrospinal-fluid>.



РСА – Що ми знаємо? (Повноліття)

- Аутизм триває все життя, однак найбільше уваги приділяється дітям
 - Відсутність інфраструктури для надання допомоги дорослим з діагнозом аутизм
 - «Тільки останні 10-15 років, ми почали усвідомлювати, що діти з РСА стають дорослими з РСА» - Сюзан Даніелз, головний секретар з комітету інтеграції аутизму (2016)
- РСА впливає на розвиток, розвиток впливає на РСА

РСА – Що ми знаємо? (Повноліття)

- 200 000 дітей з РСА стануть дорослими протягом наступних 5 років
- Рівень безробіття серед тих, хто страждає на РСА, становить 85-90%.
- Що можна зробити сьогодні, щоб поліпшити майбутнє для людей з аутизмом?

- Abrams, A. (2016, September 22). You're autistic. You know you can do a good job, but will employers listen? *The Washington Post*. Retrieved from https://www.washingtonpost.com/national/health-science/youre-autistic-you-know-you-can-do-a-good-job-but-will-employers-listen/2016/09/22/412956bc-4dca-11e6-a422-83ab49ed5e6a_story.html
- Carr, S. (2017, September 22). The Tricky Path to Employment Is Trickier When You're Autistic. Retrieved November 20, 2019, from Slate Magazine website: <https://slate.com/business/2017/09/how-autism-complicates-the-path-to-employment.html>
- Sparrow, M. (2018, February 26). Why Is the Autistic Unemployment Rate So High? Retrieved November 20, 2019, from Thinkingautismguide.com website: <http://www.thinkingautismguide.com/2018/02/why-is-autistic-unemployment-rate-so.html>